

Medelexis-Konfigurator Anleitung

Inhaltsverzeichnis

1. Einleitung	2
2. Die ersten Schritte	2
2.1. <i>Konfigurator starten</i>	2
2.1.1. Start aus Elexis	2
2.1.2. Start direkt im Browser	2
2.2. <i>Gliederung des Konfigurators</i>	3
2.3. <i>Neuanmeldung</i>	3
2.4. <i>Login</i>	4
2.5. <i>Passwort ändern</i>	5
2.6. <i>Logout</i>	5
3. Abonnementeinstellungen ändern	6
3.1. <i>Plugin einzeln bestellen</i>	6
3.2. <i>Pakete bestellen</i>	7
3.3. <i>Support bestellen</i>	8
3.4. <i>Plugin kündigen</i>	8

1. Einleitung

Der Medelexis-Konfigurator hilft Ihnen, Ihr persönliches Medelexis-Abonnement zusammenzustellen und zu verwalten. Mit dem Internet-gestützten Konfigurator können Sie Ihre ganz persönliche Elexis-Installation zusammenstellen, die genau diejenigen Module enthält, die Sie auch benötigen. Neben Programmbestandteilen können Sie auch Datenabonnements (z.B. Medikamentenpreise oder Tarife) direkt im Konfigurator abschliessen und brauchen sich dann nicht mehr um Aktualisierungen zu kümmern. Auch Kontakte zu regionalen Support-Zentren (OC) können über den Konfigurator hergestellt werden.

2. Die ersten Schritte

2.1. Konfigurator starten

Sie haben zwei verschiedene Möglichkeiten den Medelexis-Konfigurator zu starten.

2.1.1. Start aus Elexis

Falls Elexis noch nicht läuft, muss das Programm wie gewohnt zuerst gestartet werden. Im geöffneten Elexis können Sie nun über die Menüleiste den Konfigurator öffnen:

-> Hilfe -> Medelexis Konfigurator

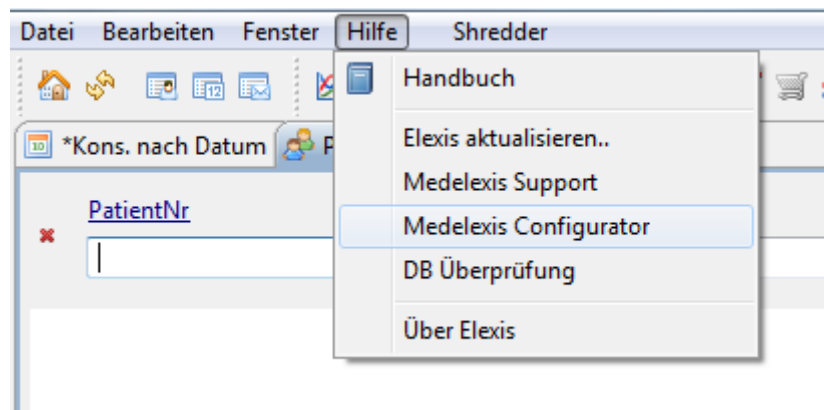


Abbildung 1: Konfiguratorstart mit Elexis

Danach öffnet sich ein Internet-Fenster mit dem Medelexis-Konfigurator.

2.1.2. Start direkt im Browser

Sie können den Konfigurator auch direkt über ein Internet-Fenster (Browser) öffnen. Dazu öffnen Sie ein neues Fenster (z.B. Internet Explorer, Firefox, Safari, ...) und geben in der Adresszeile die Medelexis-Konfigurator Adresse ein:

www.elexis.ch/configurator/



Abbildung 2: Konfiguratorstart im Browser

2.2. Gliederung des Konfigurators

Betrachten sie den geöffneten Konfigurator (Abbildung 3), finden sie eine einfache Gliederung vor.



Abbildung 3: Geöffneter Konfigurator

Oben können sie zwischen den verschiedenen Seiten (Karteien) hin und her wechseln (Abbildung 4) und sehen jederzeit mit der dunkelblauen Einfärbung in welcher Kartei sie sich momentan befinden. In allen Karteien befindet sich auf der linken Seite das Login-feld (Abbildungen 5 & 6) und ihre aktuelle Auswahl (Abbildung 7).



Abbildung 4: Die verschiedenen Karteien

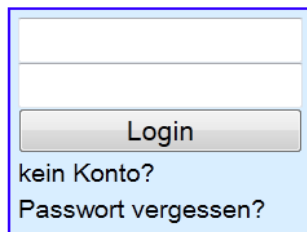


Abbildung 5: Nicht angemeldetes Loginfeld

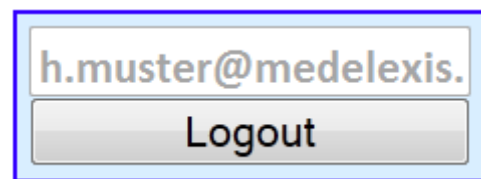


Abbildung 6: Angemeldetes Loginfeld



Abbildung 7: Aktuelle Auswahl

2.3. Neuansmeldung



Im geöffneten Konfigurator (Abbildung 3) können sie als Neukunde ein neues Konto einrichten. Verwenden sie dazu den Link <kein Konto> im Loginfeld (Abbildung 5). Um das gewünschte Konto zu eröffnen geben sie ihre Kontaktdaten korrekt ein und bestätigen ihre Angaben mit dem <Anmelden>-Knopf (Abbildung 8).

Ein neues Konto eröffnen

Füllen Sie bitte die untenstehenden Felder aus. Beachten Sie bitte, dass die E-Mail Adresse auch Ihr Login-Name für diese Seite sein wird. Rot markierte Felder müssen eingetragen werden. Wenn Sie auf 'Anmelden' klicken, wird eine E-Mail an die von Ihnen oben angegebene Adresse geschickt, die Angaben darüber enthält, wie das Konto definitiv freigeschaltet werden kann.

Username (E-Mail)	h.muster@medelexis.c	Vorname	Hans
Name	Muster	Strasse, Nr.	Täferstrasse 16
Plz	5405	Ort	Baden-Dättwil
Telefon	056 483 03 44	Fax	
Zahl Ärzte/Therapeuten	1	Zahl Arbeitsstationen	2
Medelexis Newsletter	<input checked="" type="checkbox"/>	Rechnungsanschrift	

Anmelden
Passwort ändern

Abbildung 8: Neues Konto eröffnen

In wenigen Augenblicken erhalten sie an die angegebene E-Mail-Adresse eine Aktivierungsmail. (Haben Sie innerhalb der nächsten 10 Minuten keine E-Mail erhalten, sehen sie bitte auch in ihrem SPAM-Mail-Ordner nach und überprüfen sie nochmals ihre Adresse auf Tippfehler) Verwenden sie den Link im E-Mail um ihr Konto zu aktivieren. Sind alle Schritte vollbracht erscheint ein neues Internetfenster mit der Anmeldebestätigung (Abbildung 9) und sie können sich von nun an einloggen.

Medelexis-Anmeldung

Sie wurden erfolgreich angemeldet. Sie können sich nun auf <http://www.elexis.ch/configurator> einloggen.

Beachten Sie dazu bitte unsere Nutzungsbedingungen.

Abbildung 9: Anmeldeaktivierung

2.4. Login

Bei jedem neuen Besuch des Medelexis-Konfigurators müssen sie sich erneut einloggen. Verwenden sie dazu das Loginfeld (Abbildung 10) links oben und geben sie im ersten Feld ihre E-Mail-Adresse und im Zweiten ihr persönliches Passwort an.

Wichtig: Bei ihrem ersten Login verwenden sie als Passwort ein Leerzeichen (engl. blank)! Danach sollten sie sofort ihr Passwort ändern (Abschnitt 2.5)

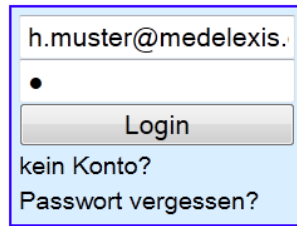
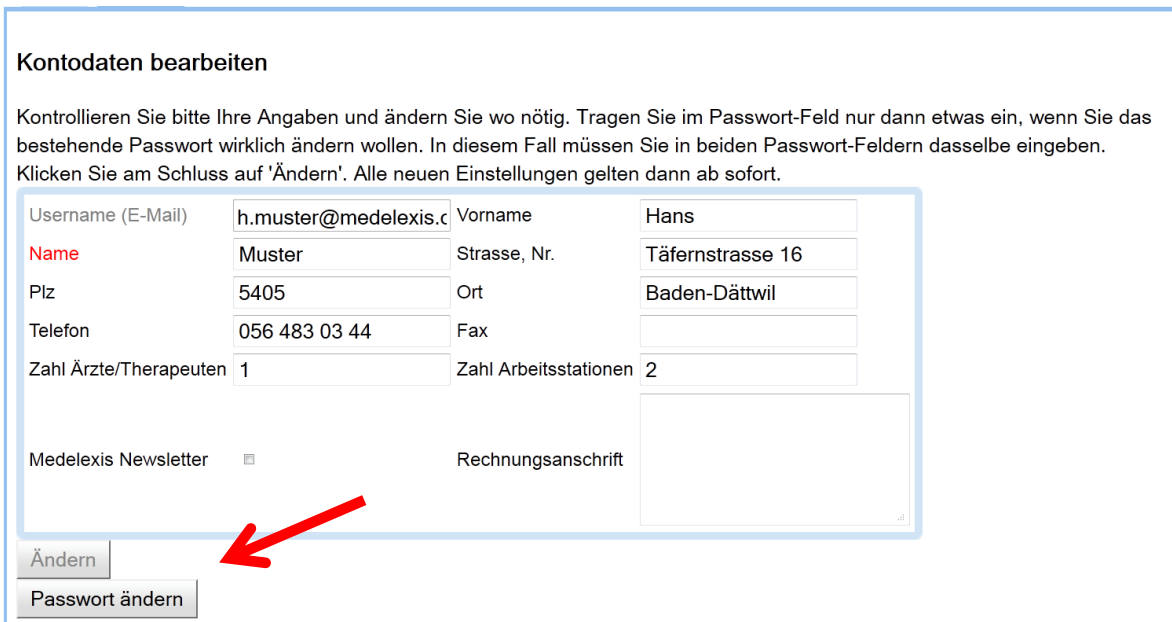


Abbildung 10: Login

2.5. Passwort ändern

Auf der Seite <Konto> können sie jederzeit ihre Angaben aktualisieren oder ihr Passwort ändern. Verwenden sie dazu den <Passwort-ändern>-Knopf am unteren Ende (Abbildung 11). Es erscheinen die nötigen Felder um das Passwort zu ändern (Abbildung 12).



Kontodaten bearbeiten

Kontrollieren Sie bitte Ihre Angaben und ändern Sie wo nötig. Tragen Sie im Passwort-Feld nur dann etwas ein, wenn Sie das bestehende Passwort wirklich ändern wollen. In diesem Fall müssen Sie in beiden Passwort-Feldern dasselbe eingeben. Klicken Sie am Schluss auf 'Ändern'. Alle neuen Einstellungen gelten dann ab sofort.

Username (E-Mail)	<input type="text" value="h.muster@medelexis.c"/>	Vorname	<input type="text" value="Hans"/>
Name	<input type="text" value="Muster"/>	Strasse, Nr.	<input type="text" value="Täferstrasse 16"/>
Plz	<input type="text" value="5405"/>	Ort	<input type="text" value="Baden-Dättwil"/>
Telefon	<input type="text" value="056 483 03 44"/>	Fax	<input type="text"/>
Zahl Ärzte/Therapeuten	<input type="text" value="1"/>	Zahl Arbeitsstationen	<input type="text" value="2"/>
Medelexis Newsletter	<input type="checkbox"/>	Rechnungsanschrift	<input type="text"/>

Ändern

Passwort ändern

Abbildung 11: Passwort ändern

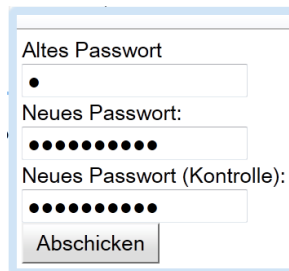


Abbildung 12: Neue Felder um Passwort zu ändern

2.6. Logout

Bitte verwenden sie nach Beendigung ihrer Konfigurator-Sitzung den dafür vorgesehen <Logout>-Knopf (Abbildung 6).

3. Abonnementeinstellungen ändern

Um ihre aktuellen Abonnementeinstellungen einsehen zu können, wechseln sie auf die Kartei <Abo>. Möchten sie daran etwas ändern, gehen sie wie folgt vor.

3.1. Plugin einzeln bestellen

Möchten sie ein einzelnes oder einzelne Plugins zu ihrem Elexis hinzufügen, verwenden sie die Kartei <Optionen> (Abbildung 13). In den gewünschten Kategorien können sie ihr gewünschtes Plugin mit einem Häkchen auswählen. Dabei haben sie jederzeit einen Überblick über die Kosten ihrer aktuellen (Abbildung 7).

Info Pakete **Optionen** Support Konto Tarif-Update Abo

Einzeloptionen

Wählen Sie hier Ihre gewünschten zusätzlichen Optionen. Schliessen Sie allfällige Änderungen bzw. Ergänzungen oder Neuabschlüsse auf der Seite 'Abonnements' ab.

Total 2 von 83 ausgewählt. Klicken Sie hier um alle Kategorien zu öffnen bzw. zu schliessen.

- ▶ Basis-System(1 von 6 ausgewählt)
- ▶ Datenaustausch(0 von 8 ausgewählt)
- ▶ Dokumentenverwaltung(0 von 8 ausgewählt)
- ▼ Finanzen(1 von 6 ausgewählt)

<input type="checkbox"/>	Rechnungsübermittlung an H-Clearing	178.00	Übermittelt Arztrechnungen an den Rechnungsintermediär H-Clearing
<input type="checkbox"/>	Kassenbuch	65.00	Einfaches Kassenbuch mit Buchungskategorien (mehr...)
<input type="checkbox"/>	Rechnungsausgabe nach PDF (BETA!)	0.00	Gibt Rechnungen als PDF aus (Auch für Mac geeignet).
<input checked="" type="checkbox"/>	Elexis Basis-Buchhaltung	65.00	Einige einfache Buchhaltungs-Abfragen
<input type="checkbox"/>	Mediserv	8.50	Übermittelt Arztrechnungen an den Rechnungsintermediär mediserv (mehr...)
<input type="checkbox"/>	Mediport	65.00	Abrechnungsplugin für MediPort (mehr...)
- ▶ Geräteanbindung(0 von 12 ausgewählt)

Abbildung 13: Einzeloptionen

Sind sie fertig mit ihrer Auswahl oder wollen sie ihren Zwischenstand ansehen, können sie mit einem Klick auf <ansehen> auf die Kartei <Abo> wechseln (Abbildung 14).

Nun müssen sie für die Aktualisierung ihres Abos die Vertragsbedingungen von Medelexis durchlesen und anschliessend mit einem Häkchen bestätigen. Die Neuerungen treten in Kraft mit dem Klick auf den <Bestätigung absenden>-Knopf. **Wichtig:** Ist die Bestellung nicht abgesendet (und damit auch die Vertragsbedingungen nicht akzeptiert), können die Plugins nicht genutzt werden.

Info Pakete Optionen Support Konto Tarif-Update Abo

Sie können Ihre Abonnements hier überprüfen und ggf. aktualisieren.

Ihre Auswahl

Gilt für 1 Mandant und 2 Arbeitsstationen. Sie können die Zahlen unter 'Konto' ändern

Name	Abonnement	Preis	Status
Medelexis Nucleus	(neu ab heute)	910.00	
Haftnotizen	(neu ab heute)	8.50	
Elexis Basis-Buchhaltung	(neu ab heute)	65.00	
Search in EBM-Guidelines	(neu ab heute)	8.50	
Totalbetrag pro Jahr:		992.00	
Totalbetrag pro Monat:		83.00	

Mit Klick auf die Icons in der 'Status'-Spalte können Sie Änderungen an den Abonnements vornehmen. Alle Änderungen werden erst mit Annahme der Vertragsbedingungen und Klick auf 'Bestellung absenden' wirksam.

Ich anerkenne die [Vertragsbedingungen](#) der Medelexis AG

Bestellung absenden Offerte mailen

Abbildung 14: Ihre Auswahl

3.2. Pakete bestellen

Anstatt jedes Plugin einzeln zu bestellen, können sie auch vorkonfigurierte Pakete bestellen, dies sind von uns vorgeschlagene Komplettpakete. Wechseln sie dafür auf die Kartei <Pakete> (Abbildung 15).

Info **Pakete** Optionen Support Konto Tarif-Update Abo

Vorkonfigurierte Pakete

Dies sind von uns vorgeschlagene Komplettpakete. Jedes Paket können Sie durch Hinzufügen oder Entfernen von Optionen anpas Einzeloptionen zusammenstellen.

<input type="checkbox"/>	Medelexis swiss light	Eine Basiskonfiguration für deutschschweizer Hausarztpraxen
<input checked="" type="checkbox"/>	Medelexis swiss pro	Empfohlene durchschnittliche Konfiguration für deutschschweizer Hausarztpraxen
<input type="checkbox"/>	Medelexis-Therapeuten	Medelexis für nichtärztliche Therapeuten (ohne Labortarif, Medikamente, Tarmed etc.)

Abbildung 15: Vorkonfigurierte Pakete

Auch hier können sie über den Knopf <ansehen> (Abbildung 7) auf die Übersichtsansicht wechseln.

Auch hier müssen die Vertragsbedingungen durchgelesen und akzeptiert werden, damit sie die Bestellung abschicken können.

Wichtig: Die vorkonfigurierten Pakete sind nur Empfehlungen und müssen NICHT als Gesamtes gekauft werden. In der Übersicht (Abbildung 16) können sie einzelne Plugins individuell mit den roten Kreuzchen herausnehmen.

Info	Pakete	Optionen	Support	Konto	Tarif-Update	Abo
Ihre Auswahl						
Gilt für 1 Mandant und 1 Arbeitsstation. Sie können die Zahlen unter 'Konto' ändern						
Name	Abonnement	Preis	Status			
Kassenbuch	(neu ab heute)	65.00				
Elexis Schweiz (deutsch)	(neu ab heute)	65.00				
Medelexis Nucleus	(neu ab heute)	910.00				
Medelexis OpenOffice	(neu ab heute)	8.50				
Updater für die Spezialitätenliste	(neu ab heute)	90.00				
Elexis-Privatnotizen	(neu ab heute)	65.00				
Omnivore direct	(neu ab heute)	127.50				
argomed Support Standard	(neu ab heute)	1790.00				

Abbildung 16: Paketübersicht

3.3. Support bestellen

Um einen gewünschten Support zu bestellen, benützen sie die Kartei <Support>. Das Vorgehen ist analog zur Bestellung eines einzelnen Plugins (Abschnitt 3.1).

3.4. Plugin kündigen

Wenn sie ein bestimmtes Plugin nicht mehr in ihrem System wollen oder brauchen, können sie es ebenfalls über den Medelexis-Konfigurator künden. Verwenden sie dazu die Kartei <Abo> (Abbildung 17Abbildung 17).

Name	Abonnement	Preis	Status
BlueEvidence Connector	(gekündigt per 14.06.2011)	8.50	
Covercard Plugin	(14.06.2010-14.06.2011)	65.00	
Elexis-Eigendiagnosen	(gekündigt per 14.06.2011)	65.00	
Iatrix externe Dokumente	(gekündigt per 14.06.2011)	8.50	
Universal-Eingangsbox	(05.07.2010-05.07.2011)	8.50	
Rechnungsübermittlung an H-Clearing	(gekündigt per 14.06.2011)	178.00	
ICPC-2	(14.06.2010-14.06.2011)	65.00	
ICPC-Fire	(14.06.2010-14.06.2011)	8.50	
Impfkontrolle und Impfpfehlungen	(14.06.2010-14.06.2011)	8.50	

Abbildung 17: Plugin kündigen

Mit einem Klick auf den grünen Pfeil kündigen sie das Abo per Ablaufdatum. In der Spalte Abonnement sehen sie den aktuellen Status. Ihre Kündigung können sie auch sofort wieder rückgängig machen durch einen erneuten Klick auf den grünen Pfeil (der in diesem Moment einen vertikalen Strich hat).

Wichtig: Sie müssen am Schluss ihre Änderungen immer mit der Anerkennung der Medelexis Vertragsbedingungen bestätigen und die Bestellung absenden, ansonsten werden die Änderungen nicht übernommen.